

Sarf malzemesinin Değişimi ve Doldurulması

Kasette kağıt bittiği zaman veya toner bittiği zaman mesajlar görünür. Mesaja göre gerektiği şekilde değiştirin veya doldurun.

Toner Kabını Değiştirme

Toner bittiği zaman aşağıdaki mesaj görünür. Bu durumda, toner kabını değiştirin.

"Toner boş."

Toner azaldığı zaman aşağıdaki mesaj görünür. Değiştirmek için yeni bir toner kabınızın bulunduğundan emin olun.

"Toner az. (Boşalınca değiştirin.)"

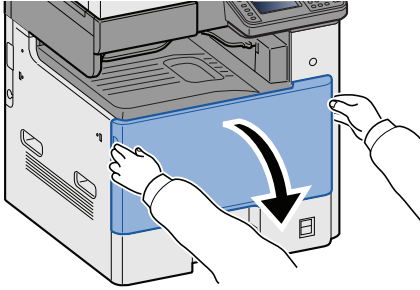
NOT

- Toner kabı için, daima gerçek bir toner kabı kullanın. Orijinal olmayan bir toner kabı kullanmak, görüntü hatalarına ve ürün arızalarına neden olabilir.
- Bu ürünün toner kabındaki bellek çipi, müşteriye uygunluğun artırılması, kullanılmış toner kaplarının dönüştürülmesi sisteminin çalıştırılması ve yeni ürünlerin planlanması ve geliştirilmesi için gerekli olan bilgileri depolar. Depolanan bilgiler bireyleri tanımaya olanak sağlayacak bilgiler içermez ve sadece yukarıdaki amaçlar için isimsiz olarak kullanılır.

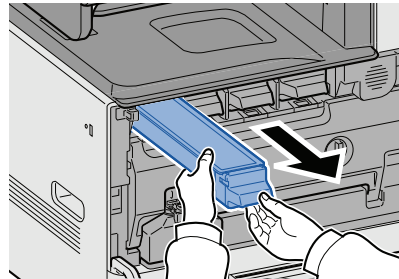
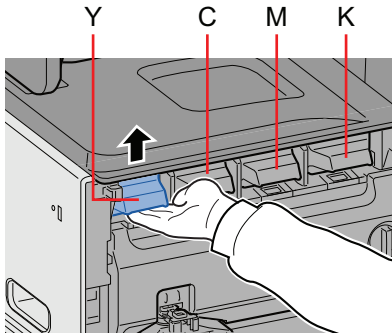
DIKKAT

Toner içeren parçaları yakmaya çalışmayın. Tehlikeli kıvılcımlar yanıklara neden olabilir.

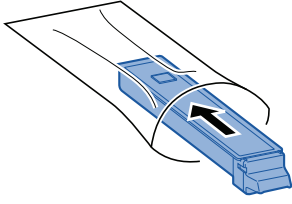
1 Ön kapağı açın.



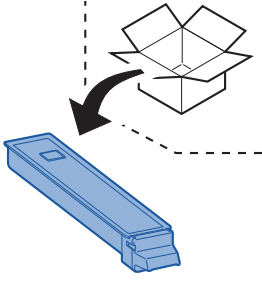
2 Toner kabını çıkarın.



3 Kullanılmıř toner kaplarını plastik atık torbasına yerleřtirin.

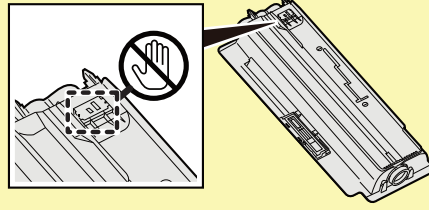


4 Yeni toner kabını kutudan çıkarın.

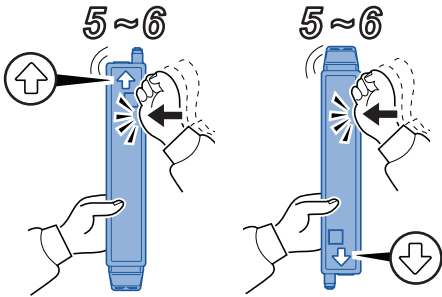


✓ ÖNEMLİ

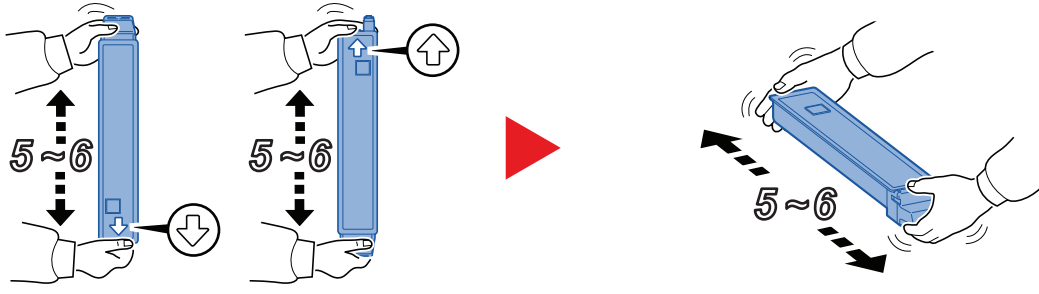
Ařaęıda gösterilen noktalara dokunmayın.



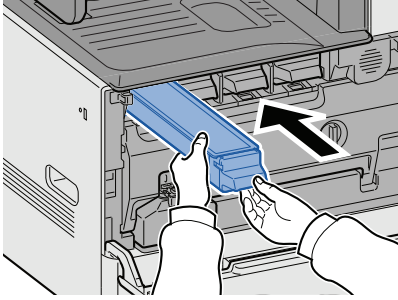
5 Toner kabına hafifçe vurun.



6 Toner kabını sallayın.



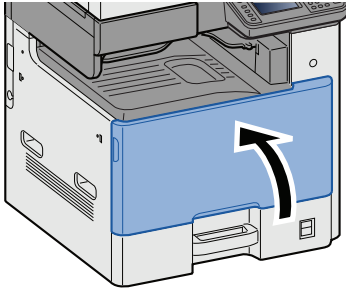
7 Toner kabını takın.



✓ ÖNEMLİ

Toner kabını sonuna kadar itin.

8 Ön kapaęı kapatın.



NOT

- Eęer ön kapak kapanmaz ise, yeni toner haznesinin doęru bir şekilde yerleřtirilmiř olduęunu gözden geçirin.
- Kullanılmıř toner kabını yetkili servisimize ya da servis temsilcinize teslim edin. Toplanan toner kapları ilgili düzenlemelere uygun olarak geri dönüřtürülecek veya elden çıkarılacaktır.