

Atık Toner Kutusunu Deęiřtirin

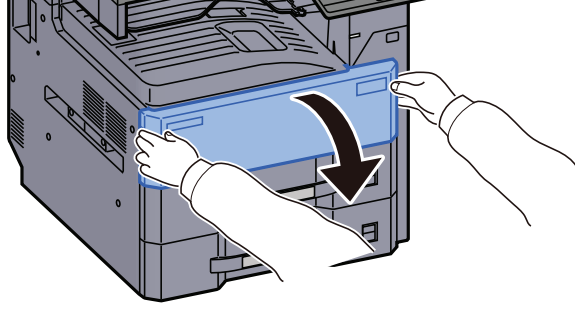
Atık toner kutusu dolduęunda, ařaęıdaki mesaj görüntülenir. Atık toner kutusunu hemen deęiřtirin.

"Atık toner kutusunu deęiřtirin."

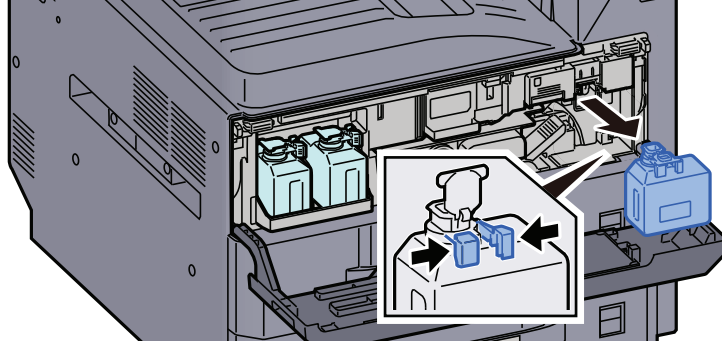
! DİKKAT

Toner içeren parçaları yakmaya çalışmayın. Tehlikeli kıvılcımlar yanıklara neden olabilir.

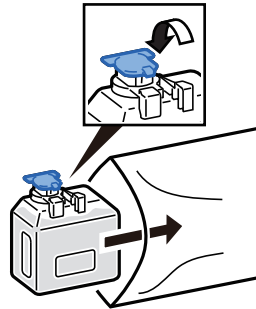
1 Ön kapaęı açın.



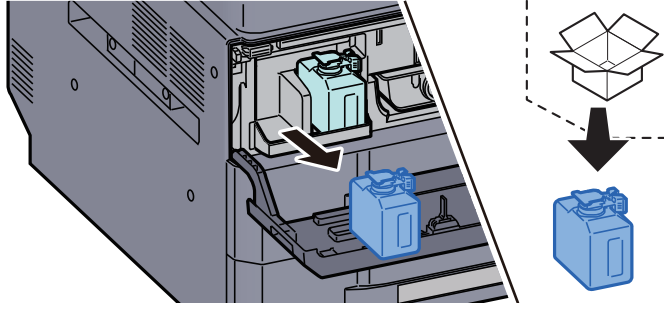
2 Atık Toner Kutusunu çıkarın.



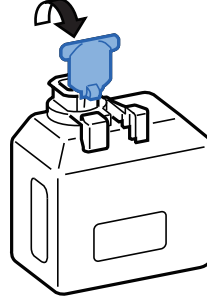
3 Kullanılmıř Atık Toner Kutusunu plastik atık torbasına yerleřtirin.



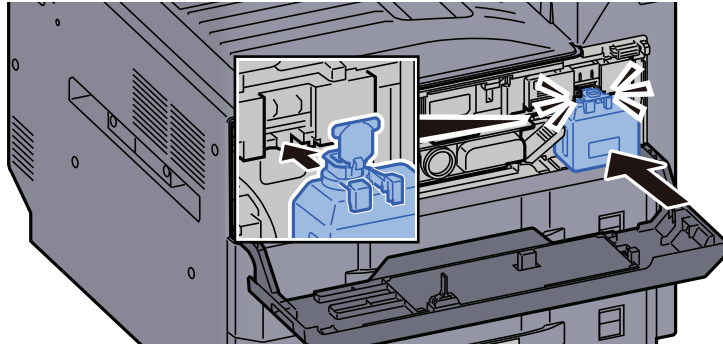
4 Yeni Atık Toner Kutusunu çıkarın.



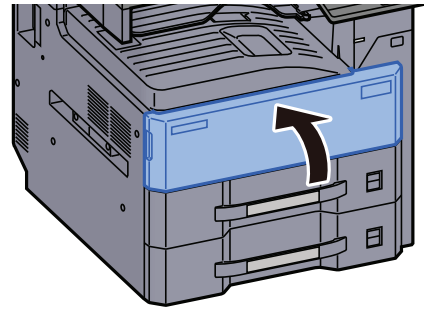
5 Yeni Atık Toner Kutusunun kapağını açın.



6 Atık Toner Kutusunu takın.



7 Ön kapağı kapatın.



NOT

Biten toner kabını yetkili servisimize ya da servis temsilcinize teslim edin. Toplanan atık toner kapları ilgili düzenlemelere uygun olarak geri dönüştürülecek veya elden çıkarılacaktır.